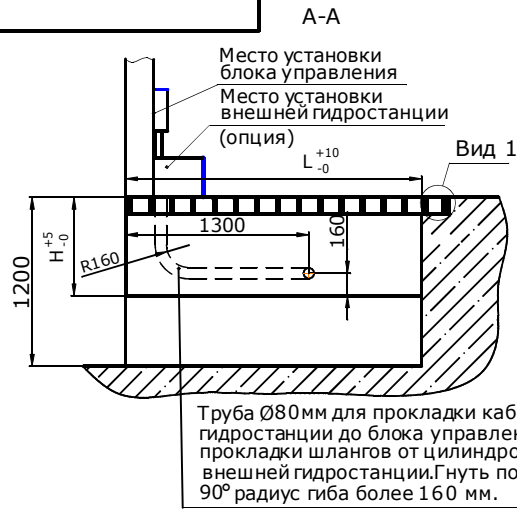
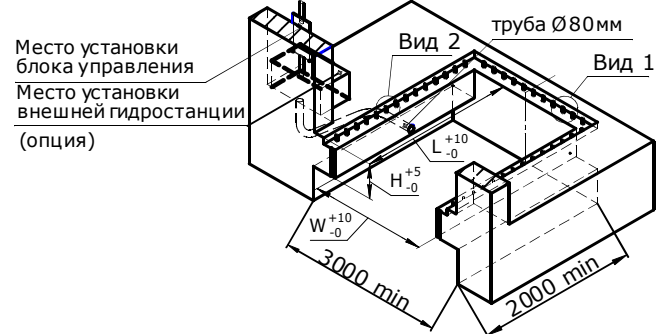


Пред. проект. / Стр. № / Подп. и дата / Инв. № докум. / Взам. инв. № / Подп. и дата / Инв. № подл.



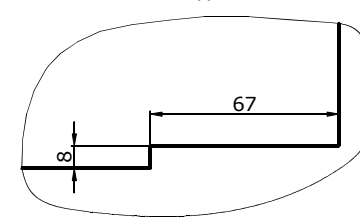
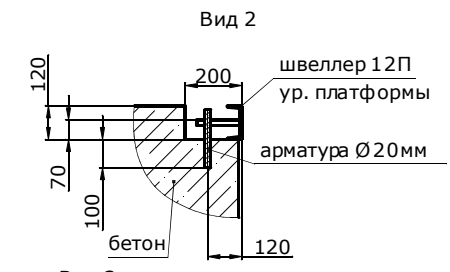
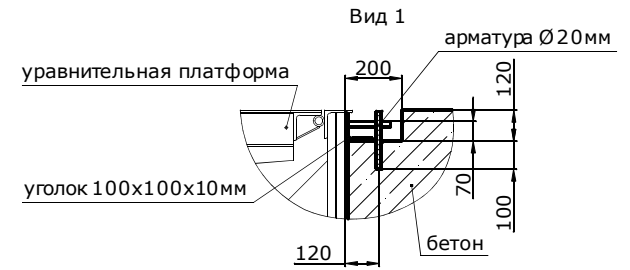
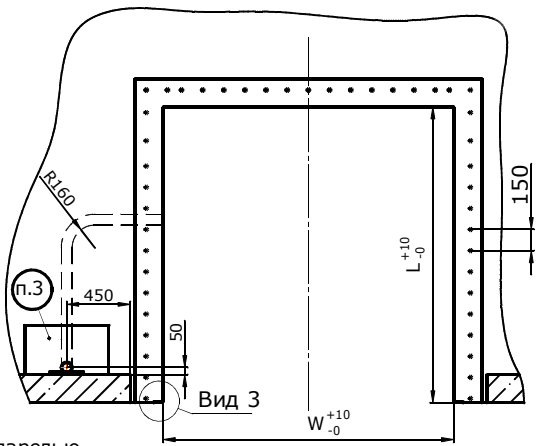
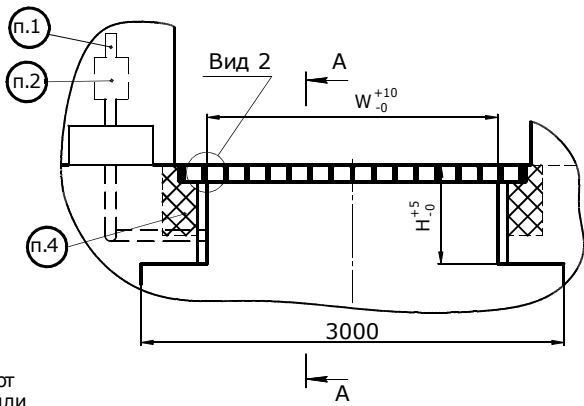
Труба Ø80 мм для прокладки кабеля от гидростанции до блока управления или прокладки шлангов от цилиндров до внешней гидростанции. Гнуть под углом 90° радиусгиба более 160 мм.



Данная схема подготовки приямка и установки закладных элементов под уравнительную платформу с выдвижной аппаратурой 500мм подвесного типа шириной 2000мм, длиной 2000 мм и высотой 700мм.

Размеры приямка для уравнительной платформы

Артикул ур. платформы грузоподъемностью 6 тонн с аппаратурой 500мм	Артикул ур. платформы грузоподъемностью 6 тонн с аппаратурой 1000мм	Артикул ур. платформы грузоподъемностью 10 тонн с аппаратурой 500мм	Артикул ур. платформы грузоподъемностью 10 тонн с аппаратурой 1000мм	Размер ур. платформы (длина x ширина), мм x мм	L, мм	W, мм	H, мм
DSEU202005-(06)S	-	DSEU202005-(10)S	-	2000x2000	2000	2060	700
DSEU202205-(06)S	-	DSEU202205-(10)S	-	2000x2200	2000	2260	700
DSEU202405-(06)S	-	DSEU202405-(10)S	-	2000x2400	2000	2460	700
DSEU252005-(06)S	DSEU252010-(06)S	DSEU252005-(10)S	-	2500x2000	2500	2060	700
DSEU252205-(06)S	DSEU252210-(06)S	DSEU252205-(10)S	-	2500x2200	2500	2260	700
DSEU252405-(06)S	DSEU252410-(06)S	DSEU252405-(10)S	-	2500x2400	2500	2460	700
DSEU302005-(06)S	DSEU302010-(06)S	DSEU302005-(10)S	-	3000x2000	3000	2060	800
DSEU302205-(06)S	DSEU302210-(06)S	DSEU302205-(10)S	-	3000x2200	3000	2260	800
DSEU302405-(06)S	DSEU302410-(06)S	DSEU302405-(10)S	-	3000x2400	3000	2460	800
DSEU352005-(06)S	DSEU352010-(06)S	DSEU352005-(10)S	-	3500x2000	3500	2060	800
DSEU352205-(06)S	DSEU352210-(06)S	DSEU352205-(10)S	-	3500x2200	3500	2260	800
DSEU352405-(06)S	DSEU352410-(06)S	DSEU352405-(10)S	-	3500x2400	3500	2460	800
DSEU402005-(06)S	DSEU402010-(06)S	-	-	4000x2000	4000	2060	800
DSEU402205-(06)S	DSEU402210-(06)S	-	-	4000x2200	4000	2260	800
DSEU402405-(06)S	DSEU402410-(06)S	-	-	4000x2400	4000	2460	800



- 380V (3 фазы + нейтраль + земля) подвести к месту установки блока управления уравнительной платформы. Необходимо подвести заземляющий провод от главной заземляющей шины здания сечением не менее 10 мм² к приварному болту заземления на платформе согласно инструкции по монтажу.
- Необходимо обеспечить поверхность 200x300 мм для установки блока управления уравнительной платформы.
- В случае заказа уравнительной платформы с внешним размещением гидростанции (опция) необходимо обеспечить поверхность 350x600 мм.
- Необходимо обеспечить для установки резиновых бамперов. См. раздел "Опционное оборудование".

Модель уравнительной платформы DSEUS				Лист	Масса	Максимум	
Изм./Лист	№ докум.	Подп.	Дата	Схема подготовки приямка и установки закладных элементов под уравнительную платформу с выдвижной аппаратурой подвесного типа			
Разраб.							1:1
Проб.							Лист
Г.контр.				Европейская линейка			
Н.контр.				Дорхан-перегрузочные системы			
Утв.							